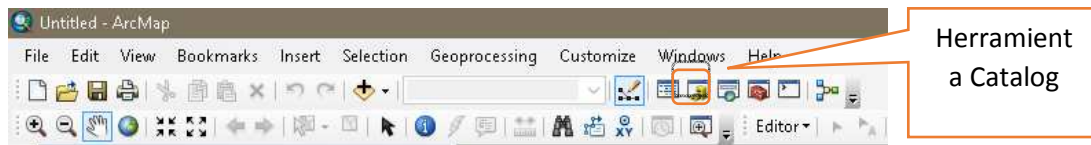


REALIZACIÓN: Fabian Dominguez – Jefe Departamento SIG

1 INCORPORACIÓN SERVICIOS WMS Y WFS

1.1 CLIENTE ARCGIS DESKTOP

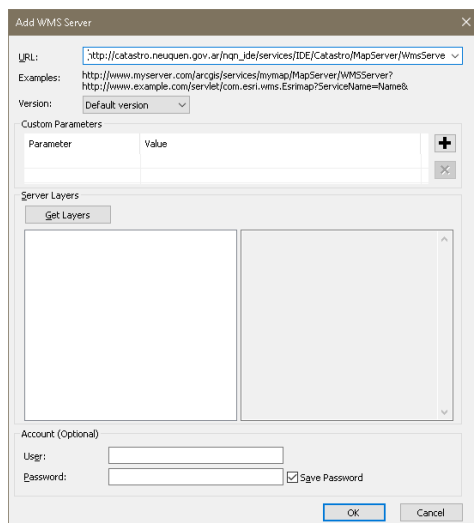
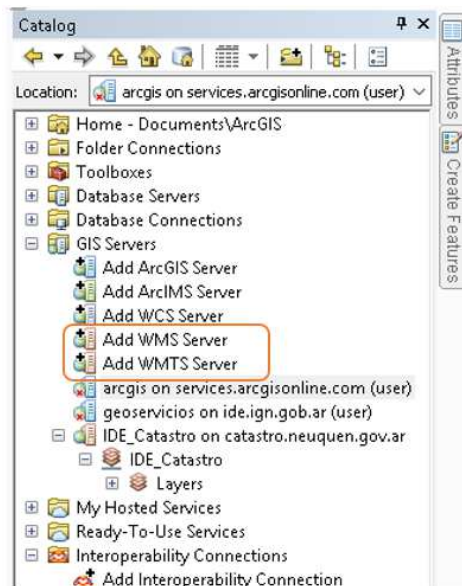
Una vez iniciado ArcMap utilizamos la herramienta Catalog para genera la conexión al servicio WMS.

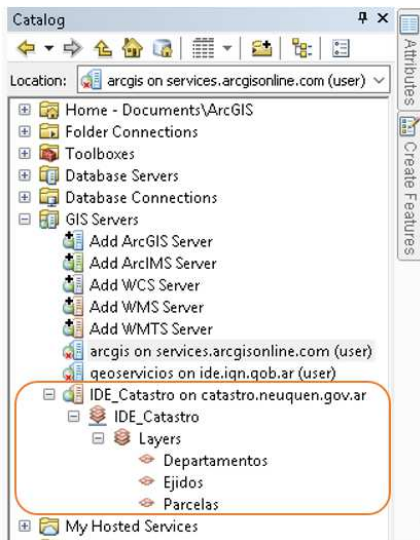


Seleccionar dentro de la Carpeta GIS Server la opción "Add WMS Server"

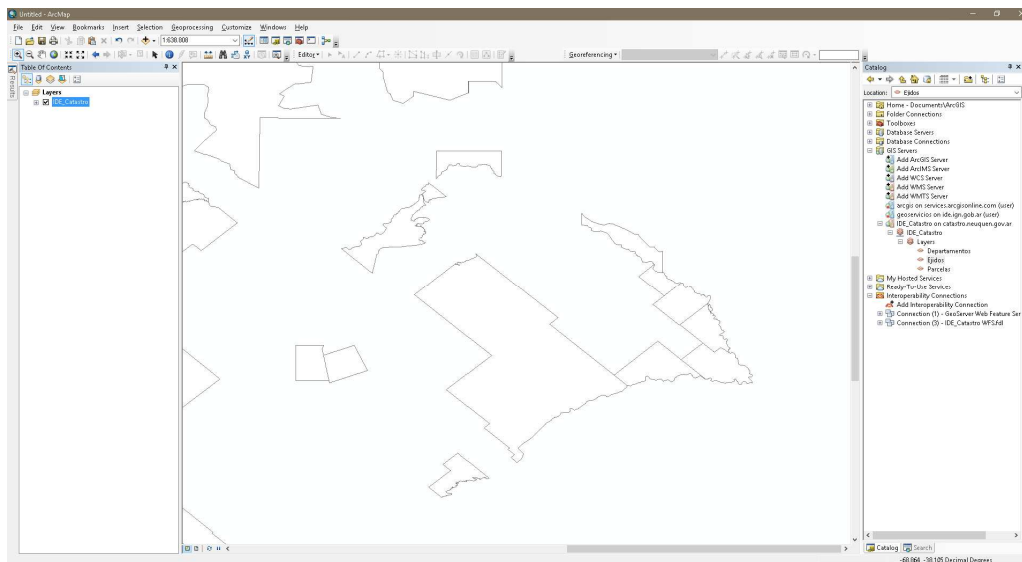
1.1.1 Servicio WMS

http://catastro.neuquen.gov.ar/nqn_ide/services/IDE/Catastro/MapServer/WmsServer?





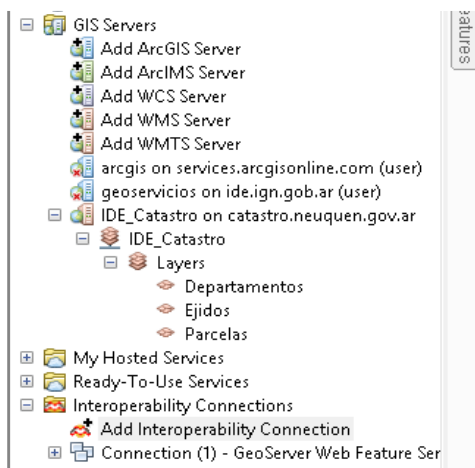
Seleccionar la capa que necesitamos y la arrastramos a la tabla de Contenidos.

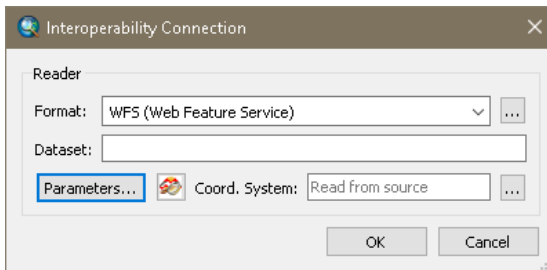
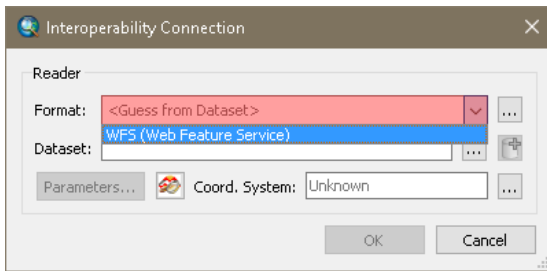


1.1.2 Servicio WFS

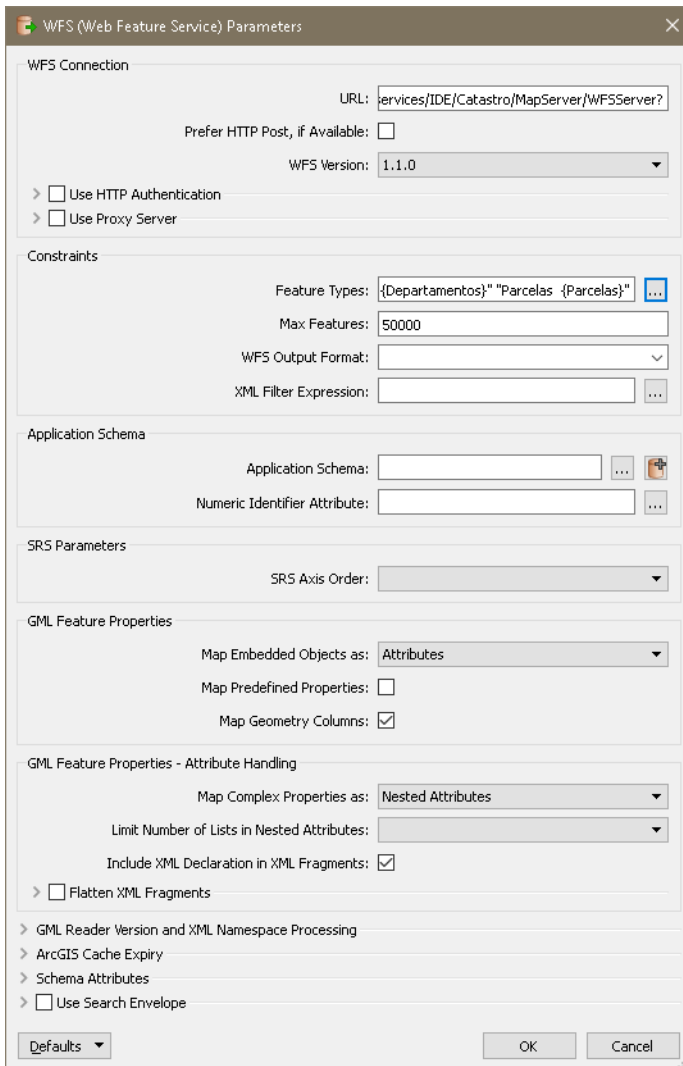
http://catastro.neuquen.gov.ar/nqn_ide/services/IDE/Catastro/MapServer/WFSServer?

Para este servicio es necesario contar con la extensión Interoperability para poder utilizar un servicio WFS desde ArcMAP.



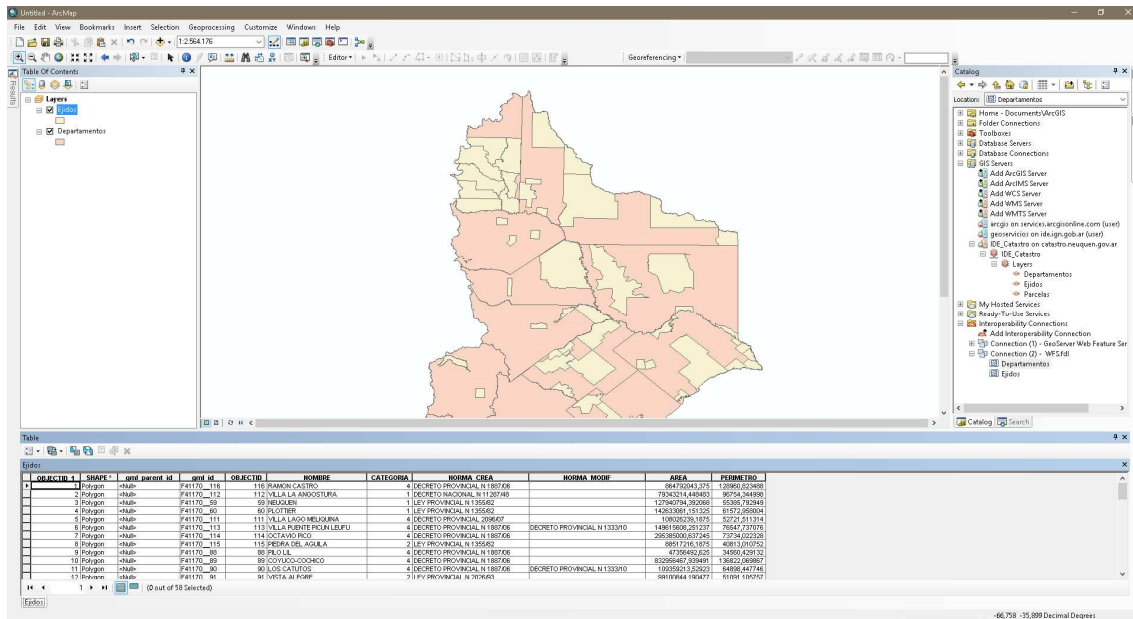


En URL ingresar los datos del servicio y luego el botón Ok.





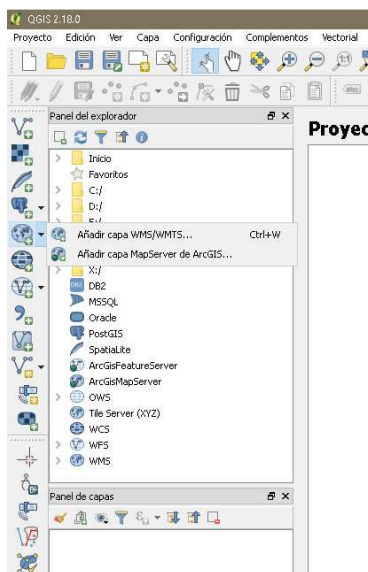
Luego seleccionar la capa que queremos usar en nuestro mapa y la arrastramos a la tabla de contenidos.

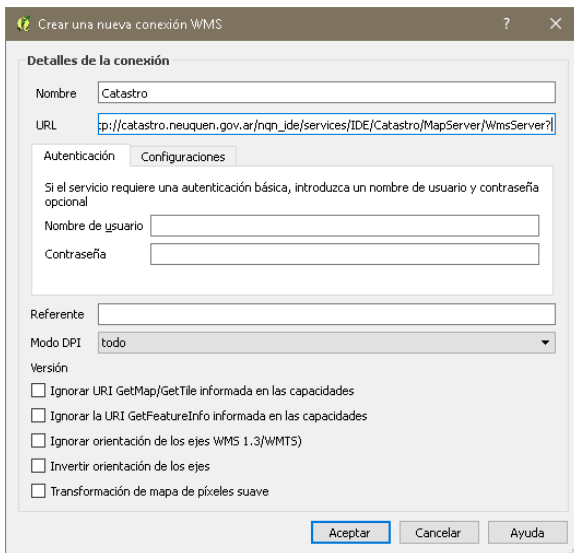
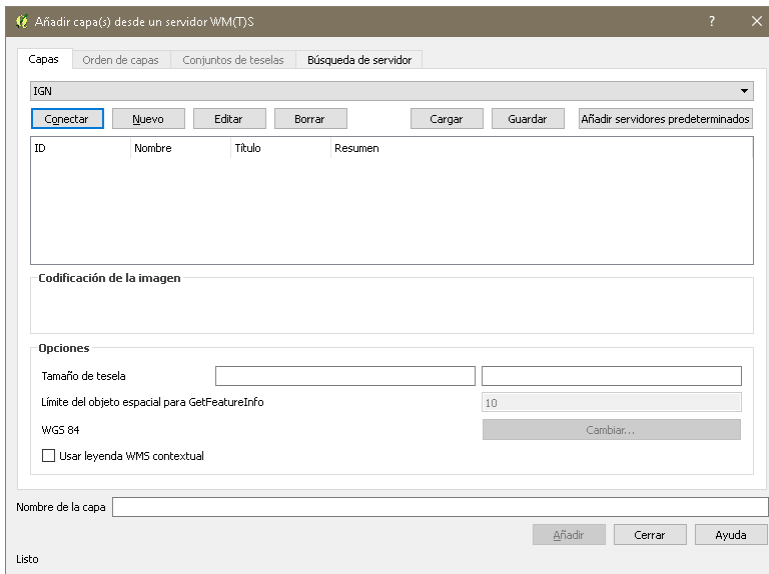


1.2 CLIENTE QGIS

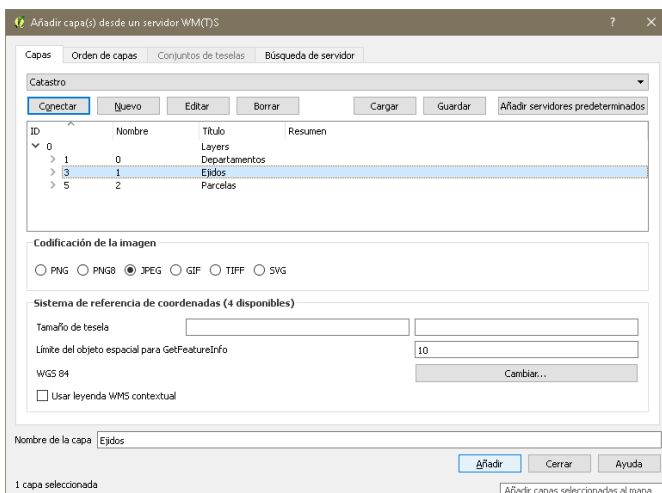
1.2.1 Servicio WMS

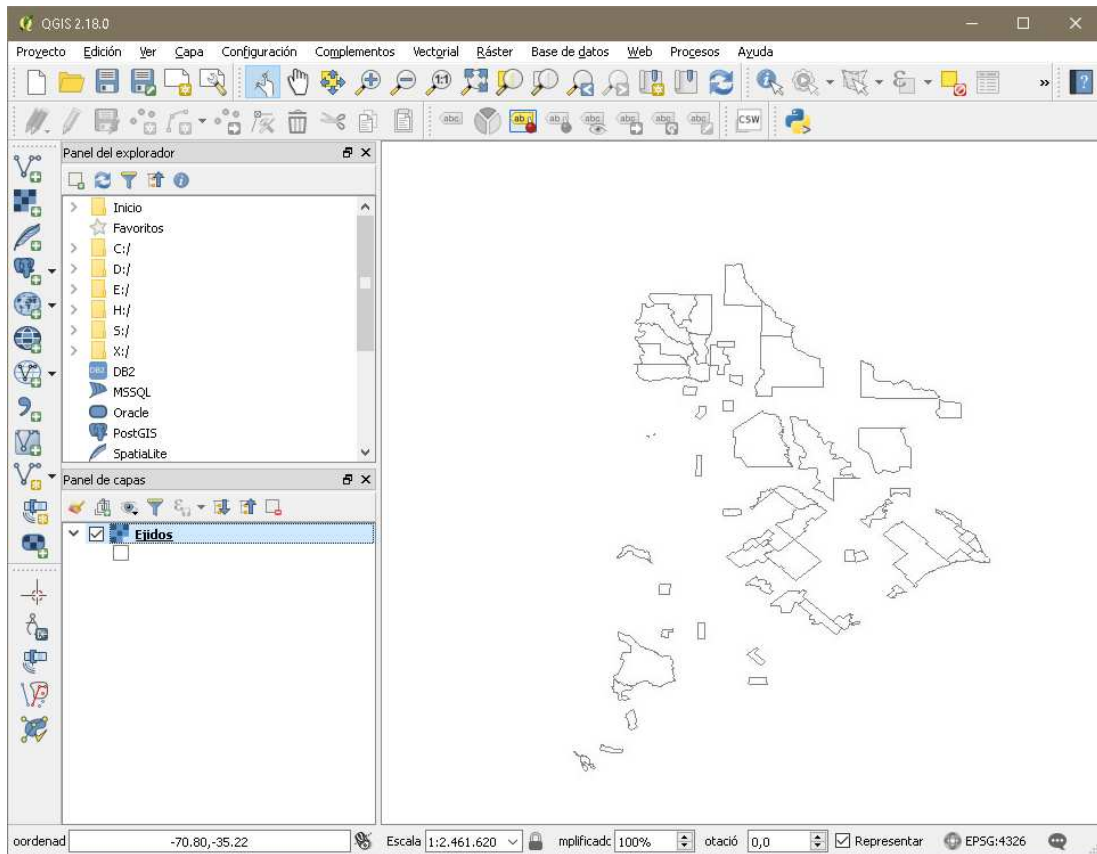
http://catastro.neuquen.gov.ar/nqn_ide/services/IDE/Catastro/MapServer/WmsServer?





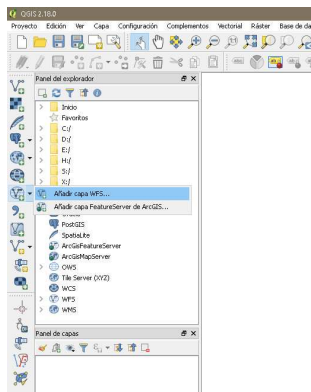
Luego presionar el botón Conectar seleccionar la capa que deseamos utilizar y presionar el botón añadir.

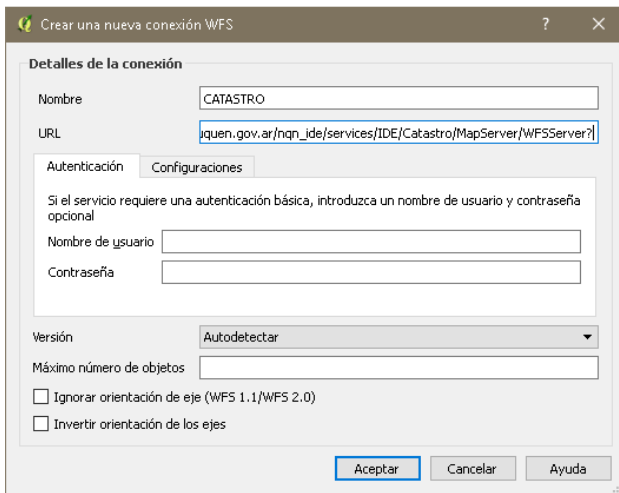
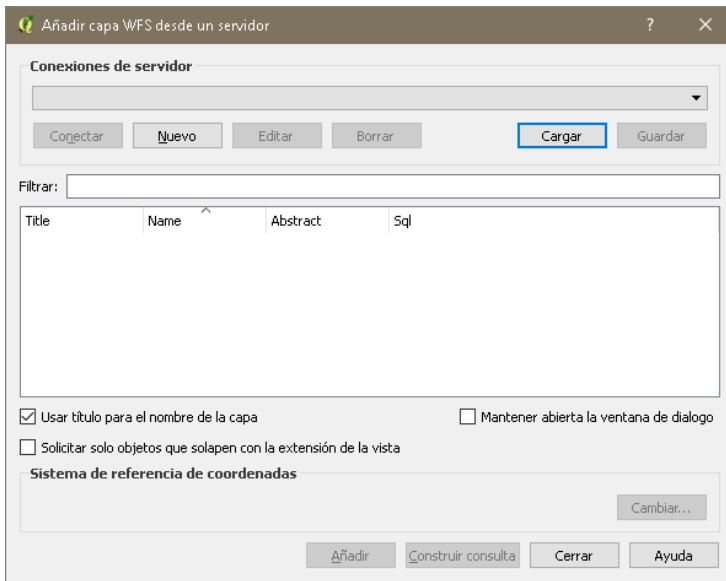




1.2.2 Servicio WFS

http://catastro.neuquen.gov.ar/nqn_ide/services/IDE/Catastro/MapServer/WFSServer?





Luego presionar el botón Conectar seleccionar la capa que deseamos utilizar y presionar el botón añadir

